

TeleTrust-interner Workshop

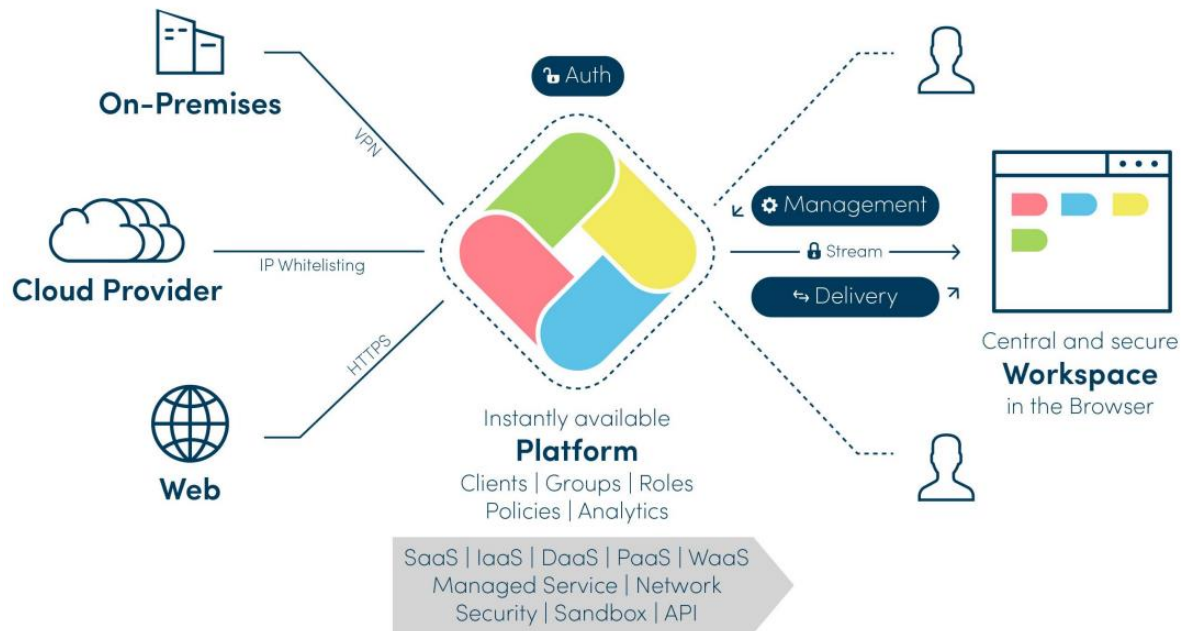
TeleTrust Online Meeting, 19.06.2020

Was heißt IT-Sicherheit im Home Office nach Corona?

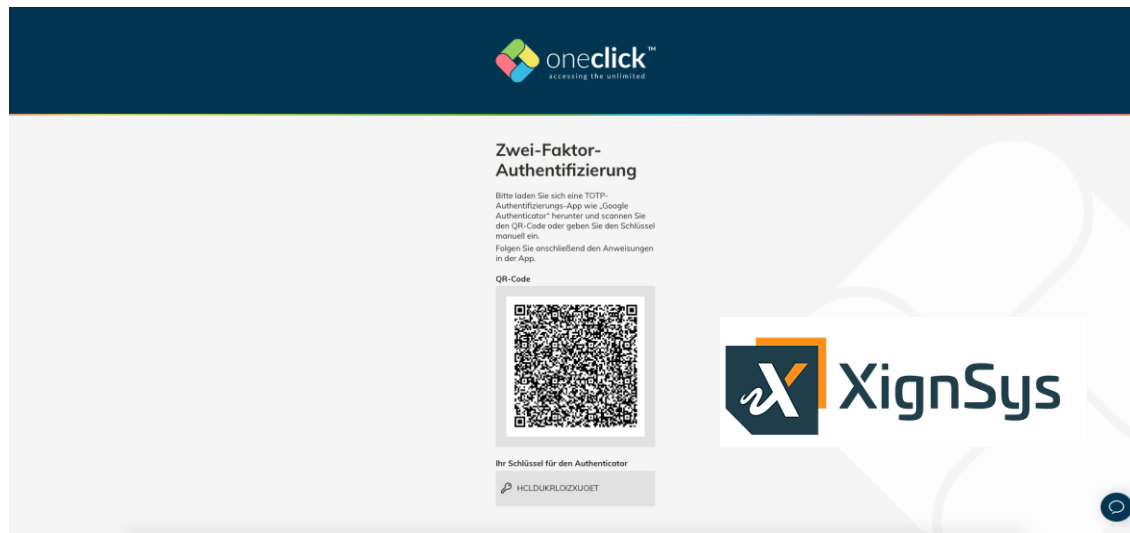
Wolfgang Hennes, Oneclick

- Home Office & Remote Work sind gekommen, um zu bleiben.
- Die aktuelle Arbeitswelt verändert sich parallel rasant. Menschen arbeiten in Projekten von überall auf der Welt mit Ihrem Equipment.
- Mehr Home Office führt zu mehr Client-to-Site-VPN und somit zur Schwachstelle in der Unternehmens-IT (offene Tore für Schadsoftware-Angriffe).
- Home Office führt zur Zunahme von Virtualisierung/RDP, gleichzeitig stellt sich Windows RDP als anfällig für Cyberangriffe dar.
- Marktbeherrschende Lösungen wie VPN / Citrix sind heute unzureichender Standard für die Herausforderungen.
- Der Aufwand (Kosten) und die Dauer, um Home-Arbeitsplätze zu integrieren und administrieren steht in keinem Verhältnis zu heutigen Anforderungen (Realtime).
- Bring-Your-Own-Device (BYOD) ist gewünscht und gefordert, technisch aber kaum und nur sehr aufwendig umsetzbar.

Zentrale Zugriffs- und Verteilplattform für Home Office Arbeitsplätze aus der Cloud



- SaaS, PaaS und IaaS aus beliebigen On-Premises und Cloudumgebungen.
- Flexibel unbegrenzt hoch und runterskalierbar.
- Trennt gesamtes Unternehmensnetzwerk von den Benutzern und funktioniert als einfache und sichere Alternative zu VPN mit automatisiertem Aufbau und isoliertem Container für jede Verbindung.
- Benötigt aufgrund des hochverschlüsselten Streamings kein Endpoint-Management mehr und Daten verlassen niemals die sichere Hosting-Umgebung.
- Spezielle Rendering-Proxies übersetzen das ursprüngliche Anwendungsprotokoll, z.B. ein anfälliges RDP, in einen Videostream. Der Bereitstellungsprozess stellt eine Ende-zu-Ende-Verschlüsselung sicher.
- Dient als einzige Authentifizierungsstelle



- Mit der XignIn Zwei-Faktor-Authorisierung von XignSys können Mitarbeiter einfach und sicher über verschiedene Auslöser, ohne Passwörter und ohne zusätzliche Hardware authentifiziert werden.
- oneclick und Xignsys basieren auf der OpenID Connect Authentifizierungs-Basistechnologie, die u.a. auch bei Deutsche Telekom und SAP eingesetzt wird.
- XignSys Zwei-Faktor-Authentifizierung und Time-based One-time Password algorithm (TOTP) wird innerhalb eines Tages in die oneclick-Plattform integriert und Unternehmen profitieren von integrierter Sicherheitslösung.